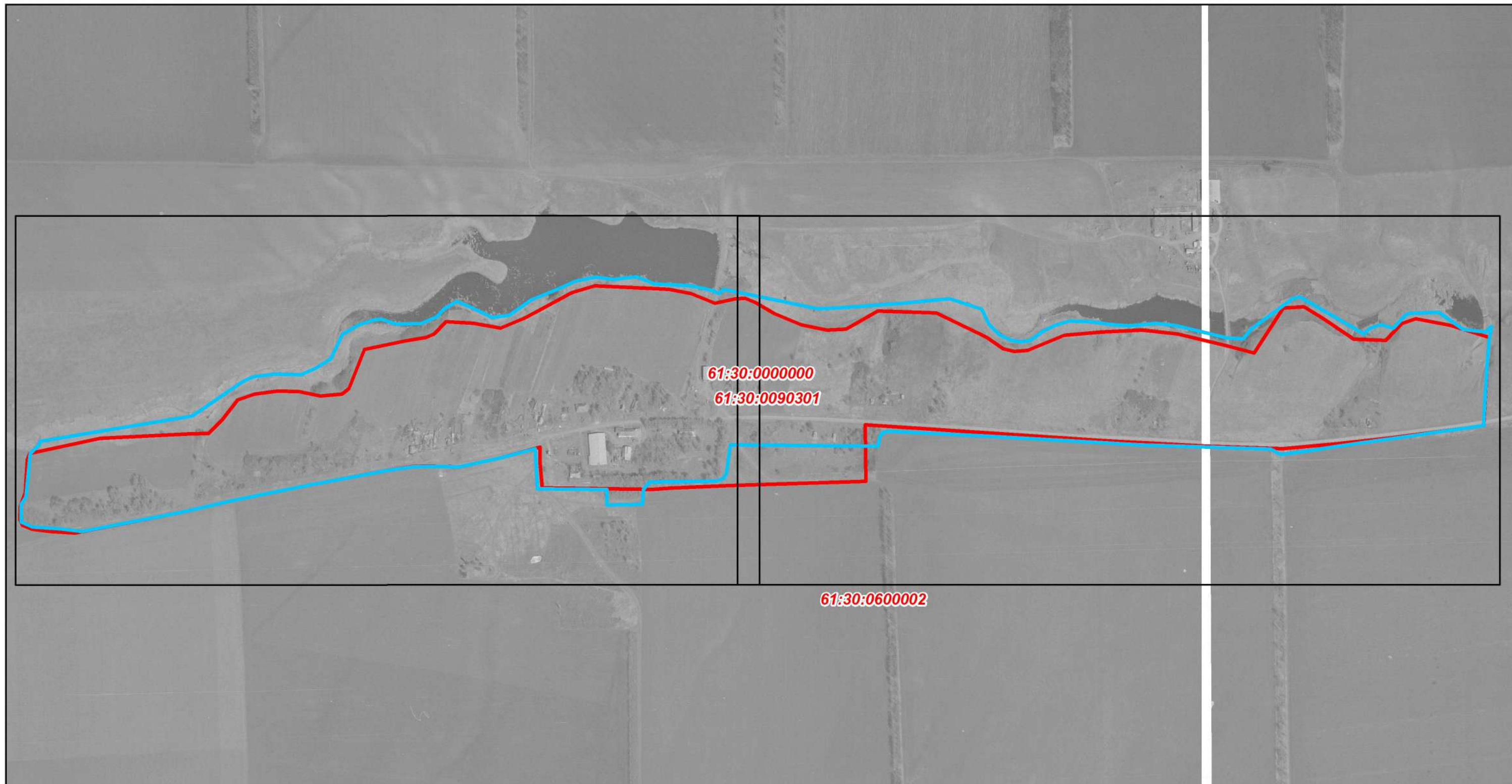


ОПИСАНИЕ МЕСТОПОЛОЖЕНИЯ ГРАНИЦ
хутор Двойной Песчанокопского района Ростовской области
(наименование объекта, местоположение границ которого описано)

Обзорная схема границ объекта



Используемые условные знаки и обозначения:

Масштаб 1:7 000

- граница территории населенного пункта
- граница земельных участков
- граница кадастровых кварталов
- ₂ - характерная точка границы, сведения о которой позволяют однозначно определить ее на местности
- 61:43:0600015 - номер кадастрового квартала
- :78 - номер земельного участка

Ситуационный план

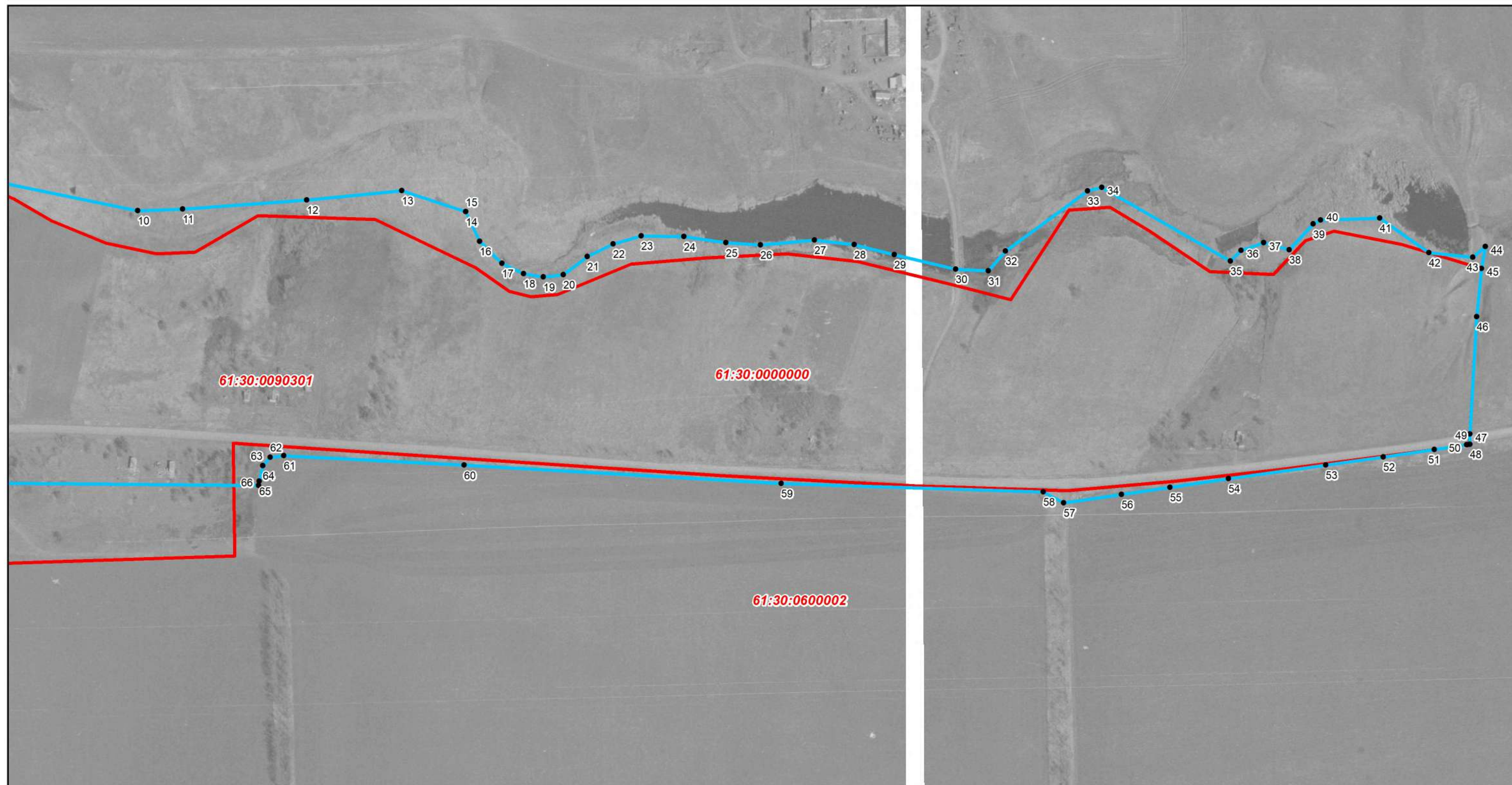


Подпись _____ Дата "___" _____ 2022 г.

Место для оттиска печати (при наличии) лица, составившего описание местоположения границ объекта

ОПИСАНИЕ МЕСТОПОЛОЖЕНИЯ ГРАНИЦ
хутор Двойной Песчанокопского района Ростовской области
(наименование объекта, местоположение границ которого описано)

План границ объекта



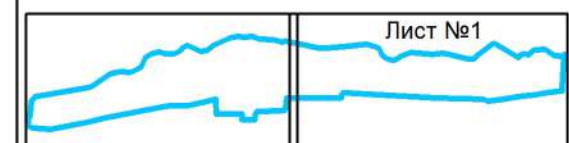
Используемые условные знаки и обозначения:

Масштаб 1:3 500

- граница территории населенного пункта
- граница земельных участков
- граница кадастровых кварталов
- характеристическая точка границы, сведения о которой позволяют однозначно определить ее на местности
- 61:43:0600015 - номер кадастрового квартала
- :78 - номер земельного участка

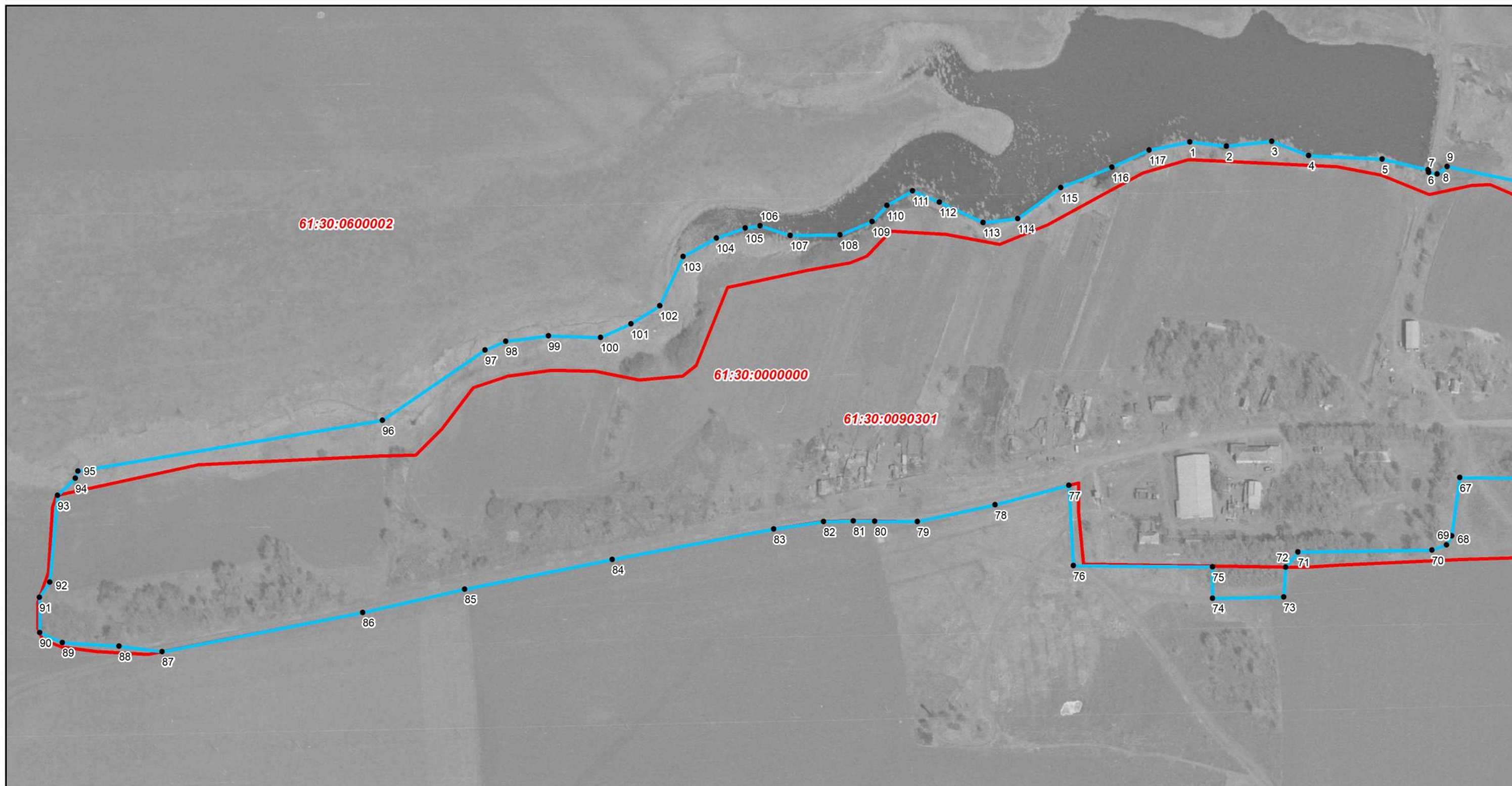
Подпись _____ Дата " __ " _____ 2022 г.
Место для оттиска печати (при наличии) лица, составившего описание местоположения границ объекта

Ситуационный план



ОПИСАНИЕ МЕСТОПОЛОЖЕНИЯ ГРАНИЦ
хутор Двойной Песчанокопского района Ростовской области
(наименование объекта, местоположение границ которого описано)

План границ объекта



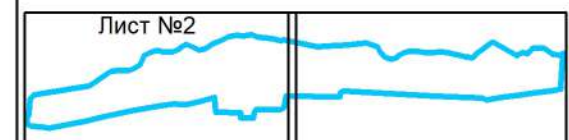
Используемые условные знаки и обозначения:

Масштаб 1:3 500

- ▬ - граница территории населенного пункта
- ▬ - граница земельных участков
- ▬ - граница кадастровых кварталов
- ₂ - характерная точка границы, сведения о которой позволяют однозначно определить ее на местности
- 61:43:0600015 - номер кадастрового квартала
- :78 - номер земельного участка

Подпись _____ Дата "___" _____ 2022 г.
Место для оттиска печати (при наличии) лица, составившего описание местоположения границ объекта

Ситуационный план



КАРТА (ПЛАН)**хутор Двойной Песчанокопского района Ростовской области**
(наименование объекта землеустройства)**Сведения о местоположении измененных (уточненных) границ объекта
землеустройства****1. Система координат — МСК 61, зона 2****2. Сведения о характерных точках границ объекта землеустройства**

Обозначение характерных точек границы	Координаты, м		Метод определения координат и средняя квадратическая погрешность положения характерной точки (M _t), м	Описание закрепления точки
	X	Y		
1	2	3	4	5
1	321925,28	2327749,34	Картометрический метод; 1,00	—
2	321921,30	2327782,81	Картометрический метод; 1,00	—
3	321925,97	2327824,38	Картометрический метод; 1,00	—
4	321912,89	2327858,12	Картометрический метод; 1,00	—
5	321909,45	2327925,58	Картометрический метод; 1,00	—
6	321899,63	2327967,53	Картометрический метод; 1,00	—
7	321897,31	2327968,19	Картометрический метод; 1,00	—
8	321895,87	2327975,85	Картометрический метод; 1,00	—
9	321902,67	2327985,07	Картометрический метод; 1,00	—
10	321867,44	2328156,64	Картометрический метод; 1,00	—
11	321869,09	2328197,87	Картометрический метод; 1,00	—
12	321877,36	2328311,49	Картометрический метод; 1,00	—
13	321885,81	2328398,76	Картометрический метод; 1,00	—
14	321866,49	2328457,34	Картометрический метод; 1,00	—
15	321866,48	2328457,35	Картометрический метод; 1,00	—
16	321839,41	2328470,08	Картометрический метод; 1,00	—
17	321819,25	2328490,52	Картометрический метод; 1,00	—
18	321809,73	2328510,40	Картометрический метод; 1,00	—
19	321806,65	2328528,60	Картометрический метод; 1,00	—
20	321808,89	2328546,81	Картометрический метод; 1,00	—

КАРТА (ПЛАН)**хутор Двойной Песчанокопского района Ростовской области**

(наименование объекта землеустройства)

**Сведения о местоположении измененных (уточненных) границ объекта
землеустройства**

1	2	3	4	5
21	321825,41	2328568,65	Картометрический метод; 1,00	—
22	321836,98	2328592,45	Картометрический метод; 1,00	—
23	321844,45	2328618,21	Картометрический метод; 1,00	—
24	321843,69	2328657,36	Картометрический метод; 1,00	—
25	321838,05	2328695,87	Картометрический метод; 1,00	—
26	321836,05	2328727,69	Картометрический метод; 1,00	—
27	321840,53	2328776,98	Картометрический метод; 1,00	—
28	321836,53	2328813,58	Картометрический метод; 1,00	—
29	321827,27	2328850,22	Картометрический метод; 1,00	—
30	321813,92	2328906,52	Картометрический метод; 1,00	—
31	321812,26	2328936,62	Картометрический метод; 1,00	—
32	321830,45	2328952,16	Картометрический метод; 1,00	—
33	321885,69	2329027,57	Картометрический метод; 1,00	—
34	321888,99	2329040,47	Картометрический метод; 1,00	—
35	321821,19	2329158,54	Картометрический метод; 1,00	—
36	321831,12	2329168,46	Картометрический метод; 1,00	—
37	321838,06	2329188,97	Картометрический метод; 1,00	—
38	321831,78	2329212,45	Картометрический метод; 1,00	—
39	321855,26	2329234,28	Картометрический метод; 1,00	—
40	321858,90	2329241,22	Картометрический метод; 1,00	—
41	321860,65	2329295,36	Картометрический метод; 1,00	—
42	321829,11	2329340,42	Картометрический метод; 1,00	—
43	321824,83	2329380,79	Картометрический метод; 1,00	—
44	321834,50	2329392,27	Картометрический метод; 1,00	—

КАРТА (ПЛАН)**хутор Двойной Песчанокопского района Ростовской области**
(наименование объекта землеустройства)**Сведения о местоположении измененных (уточненных) границ объекта
землеустройства**

1	2	3	4	5
45	321814,57	2329388,68	Картометрический метод; 1,00	—
46	321770,35	2329384,25	Картометрический метод; 1,00	—
47	321662,70	2329378,06	Картометрический метод; 1,00	—
48	321653,28	2329378,14	Картометрический метод; 1,00	—
49	321652,92	2329375,67	Картометрический метод; 1,00	—
50	321652,95	2329375,06	Картометрический метод; 1,00	—
51	321648,56	2329345,51	Картометрический метод; 1,00	—
52	321641,82	2329298,58	Картометрический метод; 1,00	—
53	321634,26	2329245,93	Картометрический метод; 1,00	—
54	321621,81	2329156,74	Картометрический метод; 1,00	—
55	321613,87	2329103,08	Картометрический метод; 1,00	—
56	321607,30	2329058,63	Картометрический метод; 1,00	—
57	321599,68	2329005,60	Картометрический метод; 1,00	—
58	321609,72	2328987,04	Картометрический метод; 1,00	—
59	321617,51	2328746,62	Картометрический метод; 1,00	—
60	321634,16	2328455,99	Картометрический метод; 1,00	—
61	321642,88	2328290,53	Картометрический метод; 1,00	—
62	321641,45	2328278,04	Картометрический метод; 1,00	—
63	321633,79	2328271,26	Картометрический метод; 1,00	—
64	321633,58	2328271,21	Картометрический метод; 1,00	—
65	321619,53	2328267,95	Картометрический метод; 1,00	—
66	321615,55	2328267,43	Картометрический метод; 1,00	—
67	321617,83	2327996,52	Картометрический метод; 1,00	—
68	321564,58	2327989,24	Картометрический метод; 1,00	—

КАРТА (ПЛАН)**хутор Двойной Песчанокопского района Ростовской области**

(наименование объекта землеустройства)

**Сведения о местоположении измененных (уточненных) границ объекта
землеустройства**

1	2	3	4	5
69	321556,31	2327984,28	Картометрический метод; 1,00	—
70	321551,56	2327971,19	Картометрический метод; 1,00	—
71	321549,70	2327848,35	Картометрический метод; 1,00	—
72	321535,81	2327837,11	Картометрический метод; 1,00	—
73	321508,55	2327835,45	Картометрический метод; 1,00	—
74	321507,51	2327770,23	Картометрический метод; 1,00	—
75	321536,10	2327770,06	Картометрический метод; 1,00	—
76	321537,21	2327642,67	Картометрический метод; 1,00	—
77	321610,84	2327638,65	Картометрический метод; 1,00	—
78	321592,98	2327570,98	Картометрический метод; 1,00	—
79	321577,58	2327499,75	Картометрический метод; 1,00	—
80	321577,96	2327460,63	Картометрический метод; 1,00	—
81	321578,27	2327441,34	Картометрический метод; 1,00	—
82	321577,49	2327413,94	Картометрический метод; 1,00	—
83	321570,70	2327368,23	Картометрический метод; 1,00	—
84	321542,89	2327220,27	Картометрический метод; 1,00	—
85	321515,80	2327085,20	Картометрический метод; 1,00	—
86	321494,45	2326992,00	Картометрический метод; 1,00	—
87	321458,60	2326808,16	Картометрический метод; 1,00	—
88	321463,52	2326768,85	Картометрический метод; 1,00	—
89	321466,93	2326716,99	Картометрический метод; 1,00	—
90	321476,04	2326696,18	Картометрический метод; 1,00	—
91	321508,19	2326695,99	Картометрический метод; 1,00	—
92	321522,32	2326705,20	Картометрический метод; 1,00	—

КАРТА (ПЛАН)**хутор Двойной Песчанокопского района Ростовской области**

(наименование объекта землеустройства)

**Сведения о местоположении измененных (уточненных) границ объекта
землеустройства**

1	2	3	4	5
93	321601,58	2326712,58	Картометрический метод; 1,00	—
94	321617,35	2326728,79	Картометрический метод; 1,00	—
95	321623,95	2326731,18	Картометрический метод; 1,00	—
96	321670,45	2327009,89	Картометрический метод; 1,00	—
97	321734,59	2327104,01	Картометрический метод; 1,00	—
98	321742,79	2327123,01	Картометрический метод; 1,00	—
99	321747,59	2327162,16	Картометрический метод; 1,00	—
100	321746,40	2327209,84	Картометрический метод; 1,00	—
101	321758,71	2327237,61	Картометрический метод; 1,00	—
102	321775,40	2327264,05	Картометрический метод; 1,00	—
103	321820,26	2327285,41	Картометрический метод; 1,00	—
104	321837,38	2327315,92	Картометрический метод; 1,00	—
105	321846,48	2327342,17	Картометрический метод; 1,00	—
106	321848,50	2327355,78	Картометрический метод; 1,00	—
107	321839,69	2327383,35	Картометрический метод; 1,00	—
108	321840,25	2327428,99	Картометрический метод; 1,00	—
109	321852,29	2327458,39	Картометрический метод; 1,00	—
110	321867,13	2327472,11	Картометрический метод; 1,00	—
111	321880,64	2327495,52	Картометрический метод; 1,00	—
112	321870,21	2327520,10	Картометрический метод; 1,00	—
113	321851,54	2327560,04	Картометрический метод; 1,00	—
114	321855,14	2327591,84	Картометрический метод; 1,00	—
115	321883,45	2327631,21	Картометрический метод; 1,00	—
116	321902,07	2327678,01	Картометрический метод; 1,00	—

КАРТА (ПЛАН)**хутор Двойной Песчанокопского района Ростовской области**
(наименование объекта землеустройства)**Сведения о местоположении измененных (уточненных) границ объекта
землеустройства**

1	2	3	4	5
117	321917,93	2327712,14	Картометрический метод; 1,00	—
1	321925,28	2327749,34	Картометрический метод; 1,00	—